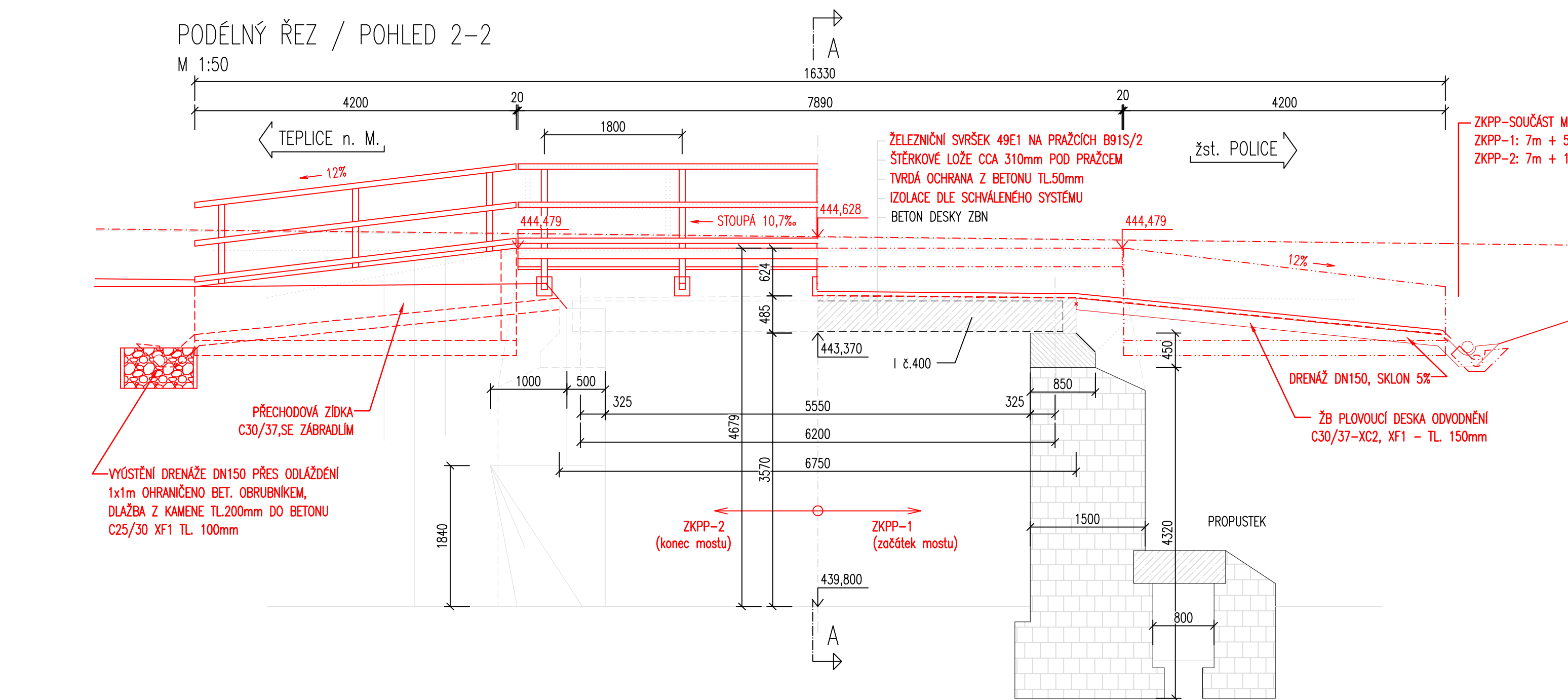
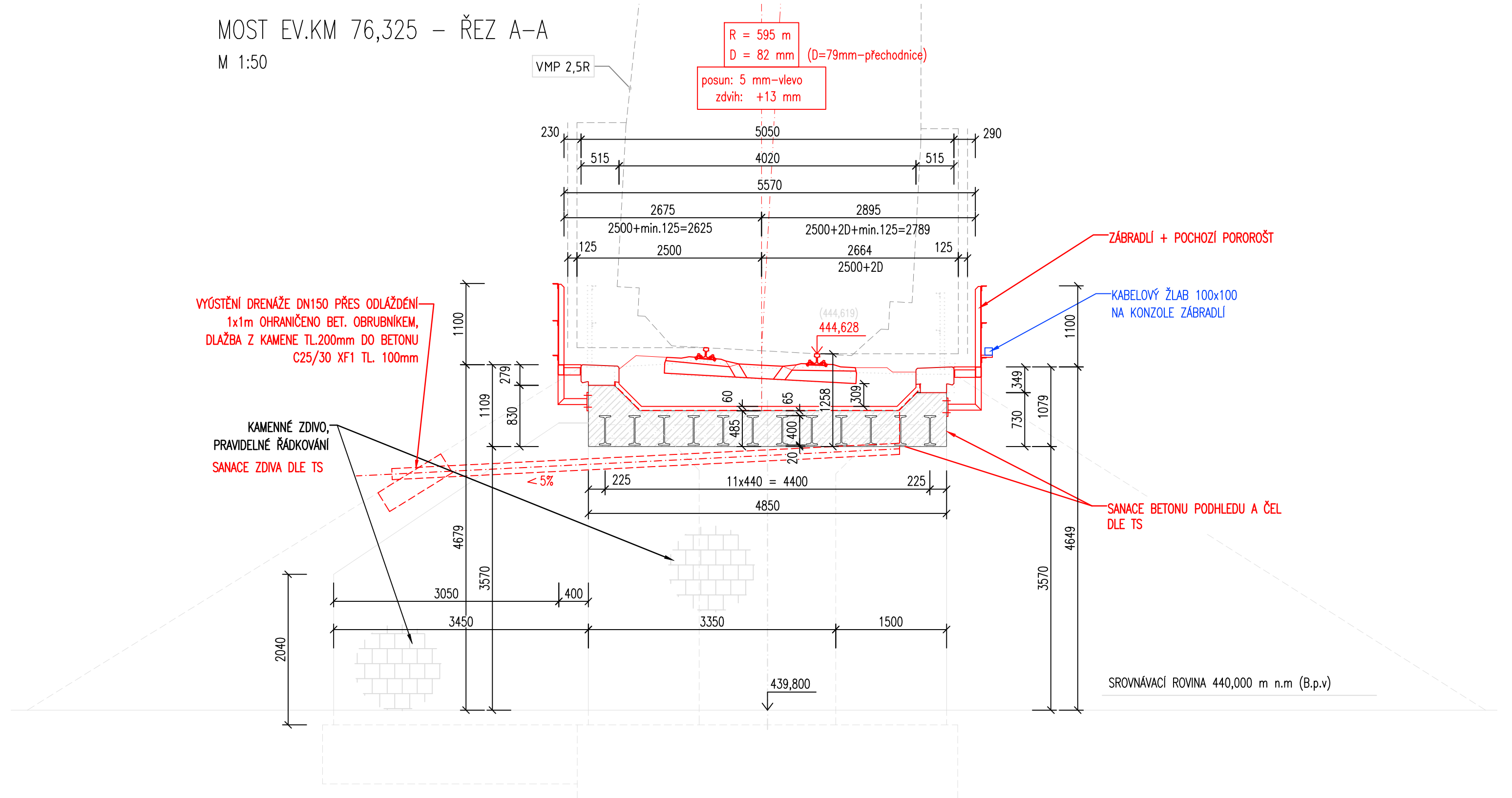


MOST EV.KM 76,325 – ŘEZ A-A
M 1:50



Souřadnicový systém: JTSK
Výškový systém: BPV
Pro vytyčení bude použita platná vytyčovací síť stavby v době vytyčování.

SEZNAM VYTYČOVANÝCH BODŮ

Bod	Y [m]	X [m]	Z [m]	Poznámka
1	1008746,181	611015,808	443,075	zídka základová spára (hrana zábradlí)
2	1008749,501	611013,235	443,075	zídka základová spára (hrana zábradlí)
3	1008755,768	611008,377	443,075	zídka základová spára (hrana zábradlí)
4	1008759,088	611005,803	443,075	zídka základová spára (hrana zábradlí)
5	1008739,811	611013,294	443,045	zídka základová spára (hrana zábradlí)
6	1008743,130	611010,721	443,045	zídka základová spára (hrana zábradlí)
7	1008754,899	611001,598	443,045	zídka základová spára (hrana zábradlí)
8	1008758,195	610998,996	443,045	zídka základová spára (hrana zábradlí)

!!! PŘECHODOVÉ ZIDKY VŽDY OSADIT PODÉLNĚ S KOLEJÍ DLE ŘÍMS !!!

Revize:	Datum:	Popis:	Kontroloval:
AKTUALIZACE	12/2024	Aktualizace dokumentace NŘ+DSP+PDPS "Oprava trati v úseku Police nad M. - Teplice nad M." Martin Lipenský, DIS.	

D.2.1.4

TÚ 1561; DÚ 18,1,20 Police n. Metují - Česká Metuje - Teplice n. Metují

Generální projektant: **SPOLEČNOST PRO OPRAVU TRATI POLICE - TEPLICE**

PRADIN PRODI A.S. K VÁPENICE 2745 DÍL: 225222161 500 02 PRAKOVICE IČO: 25292161 MORAVIA CONSULT Olomouc a.s. e-mail: moraviaconsult.cz

Zpracovatel dílčí části dokumentace: **MCO** Spuřadnicový systém JTSK, Výškový systém BpV

Investor: Správa železnic, státní organizace; Dlážděná 1003/7; 110 Praha 1

Akce: **PROSTÁ REKONSTRUKCE TRATI V ÚSEKU POLICE NAD M. - TEPLICE NAD M.**

SO 20-05 - Most v ev. km 76,325

Formát	12 x A4
Datum	12/2024
Účel	DSP+PDPS
Č. zakázky	31/24/1028.208
Změna	Č. kopie
Měřítko	1:50/25/5
Obsah přílohy:	Část dokumentace
Nový stav	Č. přílohy

D.2.1.4.0 2.2.2